

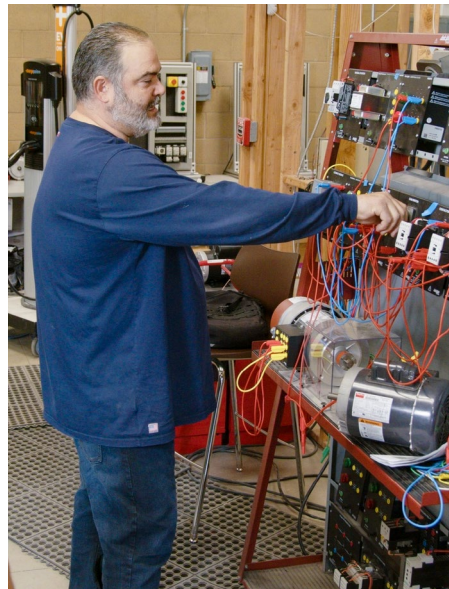
MANUFACTURA AVANZADA

Condado de Imperial



¿SABÍAS QUÉ...?

El sector de Manufactura Avanzada juega un papel significativo en la economía global y sigue evolucionando a medida que surgen nuevas tecnologías y prácticas sostenibles. Este sector abarca una amplia gama de industrias y tecnologías, y las principales incluyen aeroespacial, marítima, tecnología limpia, dispositivos y productos biomédicos, productos farmacéuticos, artículos deportivos y alimentos y bebidas.



15% (391)

Crecimiento proyectado del empleo a 5 años



\$60,722

Ingresos promedio por empleo



Ejemplos de empresas locales

Coca-Cola Bottling Co.

Empire Southwest

EW Corporation

Helena Agri-Enterprises, LLC.

Imperial Pre-Mix, LLC.

RoGar Manufacturing Inc.

Spreckels Sugar Co Inc

United States Gypsum (USG) Corporation

HABILIDADES ESENCIALES:

- Utilizar y mantener máquinas y equipos
- Solución de problemas
- Escuchar activamente
- Habilidades de hablar y escribir
- Trabajar con otras personas
- Organizar, planificar y priorizar el trabajo
- Trabajar con las manos
- Utilizar matemáticas y ciencias para analizar información
- Pensamiento crítico
- Trabajar con software
- Orientado a los detalles
- Mentalidad mecánica

ESPECIALIZACIONES:

- Operadores de herramientas controladas numéricamente por computadora
- Trabajadores de mantenimiento y reparación
- Maquinista
- Ingenieros



TRAYECTORIAS OCUPACIONALES E INFORMACIÓN DE SALARIOS

Educación mínima	Trayectorias ocupacionales	Pago por hora (salario)*
Certificado de preparatoria + Educación postsecundaria (por ejemplo, certificado)	Trabajadores de encuadernación e acabado de impresiones	\$15 (\$31 mil dólares)
	Ensambladores eléctricos, electrónicos y electromecánicos, excepto enrolladores de bobinas, cintas y acabadores	\$16 (\$33 mil dólares)
	Soldadores, cortadores, soldadores de estaño y braseros	\$18 (\$37 mil dólares)
	Supervisores de primera línea de trabajadores de producción y operación	\$19 (\$40 mil dólares)
	Reparadores de equipos eléctricos y electrónicos, central eléctrica, subestación y relé	\$48 (\$100 mil dólares)
Associate Degree o superior	Tecnólogos y Técnicos en Ingeniería Eléctrica y Electrónica	\$27 (\$56 mil dólares)
	Ingenieros Civiles	\$32 (\$67 mil dólares)
	Ingenieros Industriales	\$37 (\$77 mil dólares)
	Ingenieros Eléctricos	\$41 (\$85 mil dólares)
	Gerentes de Producción Industrial	\$47 (\$98 mil dólares)

*Las tasas por hora para niveles de entrada se han redondeado y los salarios se proporcionan como ejemplos de lo que ganarían los trabajadores a tiempo completo (2080 horas al año).

¿NO ESTÁS SEGURO DE LO QUE TE INTERESA?

¡Realiza el perfil de intereses en California Career Zone (<https://www.cacareerzone.org/>)! Te ayudará a explorar metas basadas en tus intereses. Un consejero escolar en tu escuela puede ayudarte a evaluar aún más tus intereses profesionales.

CÓMO OBTENER MÁS INFORMACIÓN SOBRE CARRERAS

- Habla con tus profesores y consejeros sobre la exploración de carreras, las trayectorias ocupacionales en tu escuela y los programas de educación ocupacional en los colegios comunitarios.
- Habla con familiares, vecinos y mentores acerca de su trayectoria educativa y cómo eligieron sus carreras.
- Para obtener más información sobre los programas de educación ocupacional ofrecidos en las universidades comunitarias o para encontrar programas que se alineen con las trayectorias ocupacionales de la escuela secundaria o las escuelas para adultos, visita <https://careered.org/k14-program-finder/>.



Visita [CareerEd.org](https://www.careered.org) para encontrar colegios comunitarios que ofrecen programas en Manufactura Avanzada.